

Cómo utilizar un televisor inteligente

¿Tiene un televisor inteligente? Averigüemos si lo tiene, y lo que puede hacer con él más allá de ver los programas normales de TV.

¿Qué es una televisión inteligente?

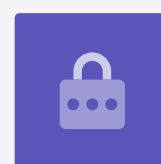
Los televisores son cada día más inteligentes. Veamos qué tienen de especial los televisores inteligentes:

- Un televisor inteligente lleva incorporada una pequeña computadora con WiFi para conectarse a Internet. Viene con varias aplicaciones ya cargadas, como si fuera un teléfono inteligente, para ver todo tipo de contenido de Internet.
- Los televisores inteligentes se pueden controlar con un sofisticado mando a distancia, y muchos incluso por voz.
- Algunas de las aplicaciones más utilizadas en los televisores inteligentes son **ABC iView**, **Netflix**, **YouTube** y **Amazon Prime Vídeo**. Normalmente estas vienen ya preinstaladas en los televisores inteligentes nuevos. También se pueden instalar otras aplicaciones de la tienda de aplicaciones del televisor.
- Aunque lo más cómodo suele ser conectar el televisor inteligente al WiFi, la mayoría de estos televisores también incluyen una entrada para la conexión a red por cable.
- Cuando se pulsa el botón de **Inicio (Home)**, aparecen unos controles especiales en la pantalla de la TV. Pueden ser varias opciones en la parte inferior u otros iconos o pequeños paneles donde se pueden seleccionar programas o servicios.
- Si su televisor no se conecta a Internet, entonces no es un televisor inteligente. Pero si lo es y no lo tiene conectado a Internet, entonces no está disfrutando de todas las ventajas que le ofrece. ¡Pruebe a conectarlo para hacerlo más inteligente!



Muchas televisiones inteligentes pueden controlarse por voz

Por seguridad, es importante obtener las aplicaciones solo en una tienda oficial de aplicaciones. Los televisores inteligentes solo se pueden conectar a la tienda oficial de aplicaciones para ese televisor determinado, así sabe que las aplicaciones que descarga son seguras.

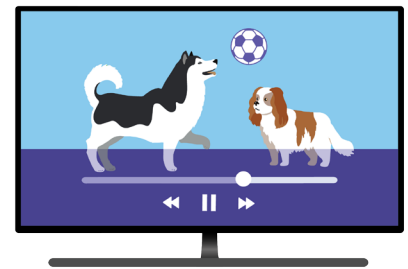


Cómo usar un televisor inteligente

Cómo convertir un televisor estándar en una televisión inteligente

No hace falta que compre una nueva TV si la que tiene ahora no es inteligente o si su televisor inteligente está anticuado. Si su televisor dispone de entradas de HDMI, puede simplemente conectar un dispositivo de *streaming* para transformarlo en inteligente.

- La principal característica de una televisión inteligente es que permite ver contenido en *streaming* desde Internet.
- *Streaming* no es lo mismo que descarga. En lugar de descargar un programa entero en un dispositivo antes de reproducirlo, con el *streaming* el programa se puede empezar a reproducir en apenas unos segundos con la mayoría de las conexiones de Internet modernas.
- Reproducir contenido por *streaming* con una televisión inteligente es más seguro que con una computadora, ya que los televisores y los dispositivos de *streaming* solo se conectan a una pequeña lista de fuentes seguras.
- Algunos de los dispositivos de *streaming* que pueden conectarse a cualquier televisor que disponga de puerto HDMI son: **Chromecast con Google TV, Apple TV, Telstra TV, Amazon Fire TV, Roku Ultra y Fetch Mighty**, además de otros. (Nota: los dispositivos de *streaming* como Apple TV o Amazon Fire TV no incluyen pantalla de TV. Son para conectar a la que ya tenga).

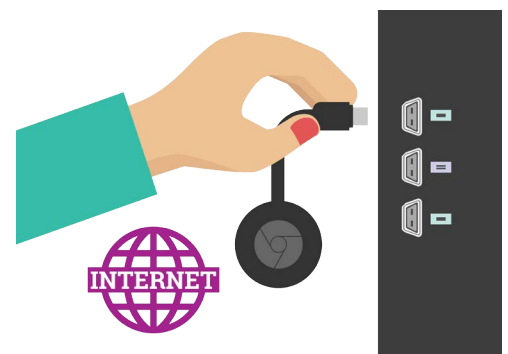


Los televisores inteligentes reproducen vídeos y audio de Internet en *streaming*

Cómo utilizar un dispositivo de *streaming*

Veamos cómo utilizar un dispositivo de *streaming*, tomando como ejemplo el Chromecast con Google TV. (Nota: no es lo mismo que el dispositivo Chromecast de Google).

- Enchufe el **Chromecast con Google TV** a un puerto HDMI de su televisor y a una toma de corriente. A continuación, cambie la fuente de entrada de la TV a la entrada de HDMI a la que esté conectado el Chromecast.
- Una vez que se haya iniciado **Chromecast con Google TV**, le mostrará una página de configuración. Las instrucciones de la pantalla le guiarán en el proceso de configuración.
- Necesitará un teléfono inteligente o tablet y una **cuenta Google**. Si usa un iPhone o un iPad, deberá instalar primero en él las aplicaciones de **Google Home** y el **Asistente de Google** y acceder a su cuenta de Google.



El dispositivo de *streaming* del Chromecast con Google TV confiere características inteligentes a cualquier TV

Cómo usar un televisor inteligente

- Una vez que termine la configuración, el **Chromecast con Google TV** le mostrará la pantalla de **Inicio (Home)**.
- En ella se le mostrarán algunas de las cosas que puede ver, con una hilera de aplicaciones en la parte inferior. Puede pulsar el botón del **Asistente de Google** en el mando a distancia y pedirle cosas como: **“Muéstrame películas con actores australianos”** (“Show me movies with Australian actors”).
- Necesitará tener cuenta para usar alguna de las aplicaciones, como **Netflix** y **Prime Vídeo**.



Google
Assistant

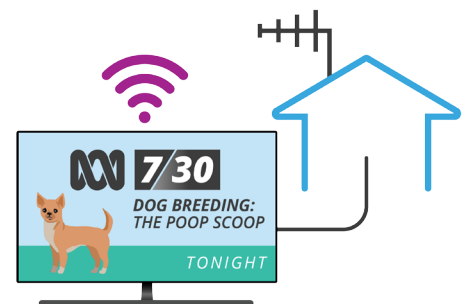
Show me movies with
Australian actors.

La tecnología del asistente de voz le ayuda a encontrar contenido en su televisor inteligente

Qué se puede ver en una televisión inteligente

Veamos ahora qué cosas puede ver con una televisión inteligente:

- Su televisión inteligente continuá siendo una televisión normal en la que puede ver programas de **TV en abierto**.
- La mayoría de los canales de TV en abierto ofrecen también servicios de programación almacenada, disponible en aplicaciones como **ABC iView** y **SBS OnDemand**. Estos programas se pueden ver gratis, pero primero necesitará crear una cuenta con el proveedor del servicio.
- También puede ver películas y series de televisión en DVD o Blu-ray con un reproductor compatible.
- Diferentes televisores inteligentes pueden ofrecer otros servicios de *streaming* gratuitos. Pero todos ofrecen **YouTube**, que también es gratis.
- El cine bajo demanda está disponible **pagando por el visionado de títulos** a través de servicios como Google, Amazon y Apple. Deberá crear una cuenta gratis, y después pagar por alquilar o comprar la película.
- Los televisores inteligentes incluyen varios servicios de *streaming* de suscripción, como **Netflix**, **Amazon Prime Vídeo**, **Stan**, **YouTube Premium** y **Disney+**. Para usar cualquiera de ellos, deberá registrarse y abonar entre 10 y 20 dólares al mes.
- La mayoría de las televisiones incluyen algún servicio de música en *streaming*, como **Spotify**, **Apple Music**, **Amazon Music** y **YouTube Music**.
- Muchas de las aplicaciones de las televisiones inteligentes también están disponibles para dispositivos móviles, de modo que puede acceder con su cuenta y ver el contenido que desee en un teléfono inteligente o una tablet.



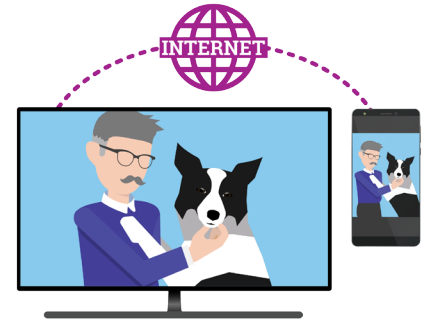
Un televisor inteligente ofrece programas de TV y entretenimiento de Internet

Cómo usar un televisor inteligente

Su propio contenido en una televisión inteligente

Por último, puede incluso ver sus propios contenidos de multimedia en una televisión inteligente:

- Hoy día nuestro teléfono nos permite capturar fotos y vídeos de nuestros amigos, familia y viajes. En lugar de verlos en la pequeña pantalla del teléfono, los puede enviar por conexión inalámbrica a la pantalla de su televisor inteligente.
- En este ejemplo usaremos la **aplicación de Google Fotos** de un **teléfono inteligente Android** o un **iPhone** y el dispositivo **Chromecast con Google TV**. Hay muchas combinaciones diferentes dependiendo del modelo de televisor o del dispositivo de *streaming*, pero con este ejemplo se podrá hacer una idea de cómo funciona.
- La idea es que la aplicación de Google Fotos de un teléfono inteligente puede **lanzar** una foto o vídeo al dispositivo de *streaming* del Chromecast con Google TV, y esta aparecerá en su televisor.
- Encienda la televisión y cambie la fuente de entrada a la entrada del Chromecast. Abra la aplicación de Google Fotos en su teléfono y seleccione una foto o vídeo. A continuación, toque el icono de **Google Cast** situado en la esquina superior derecha de la foto o vídeo. Si no lo ve, toque la foto o vídeo en la pantalla del teléfono cuando aparezca.
- Se mostrará una lista de dispositivos compatibles a los que puede enviar el contenido. Seleccione su televisor, y pasados unos momentos aparecerá la foto o vídeo en la pantalla de su televisor.
- El teléfono actúa como mando a distancia: basta con deslizar el dedo hacia un lado para ver la siguiente foto o vídeo.
- Cuando termine, toque otra vez el icono de Cast y toque **Detener Casting (Stop Casting)** o **Desconectar (Disconnect)**, y el televisor volverá a la pantalla de inicio, o bien a lo que estuviera mostrando antes.



Un televisor inteligente le permite compartir contenido desde su teléfono a la pantalla de la TV